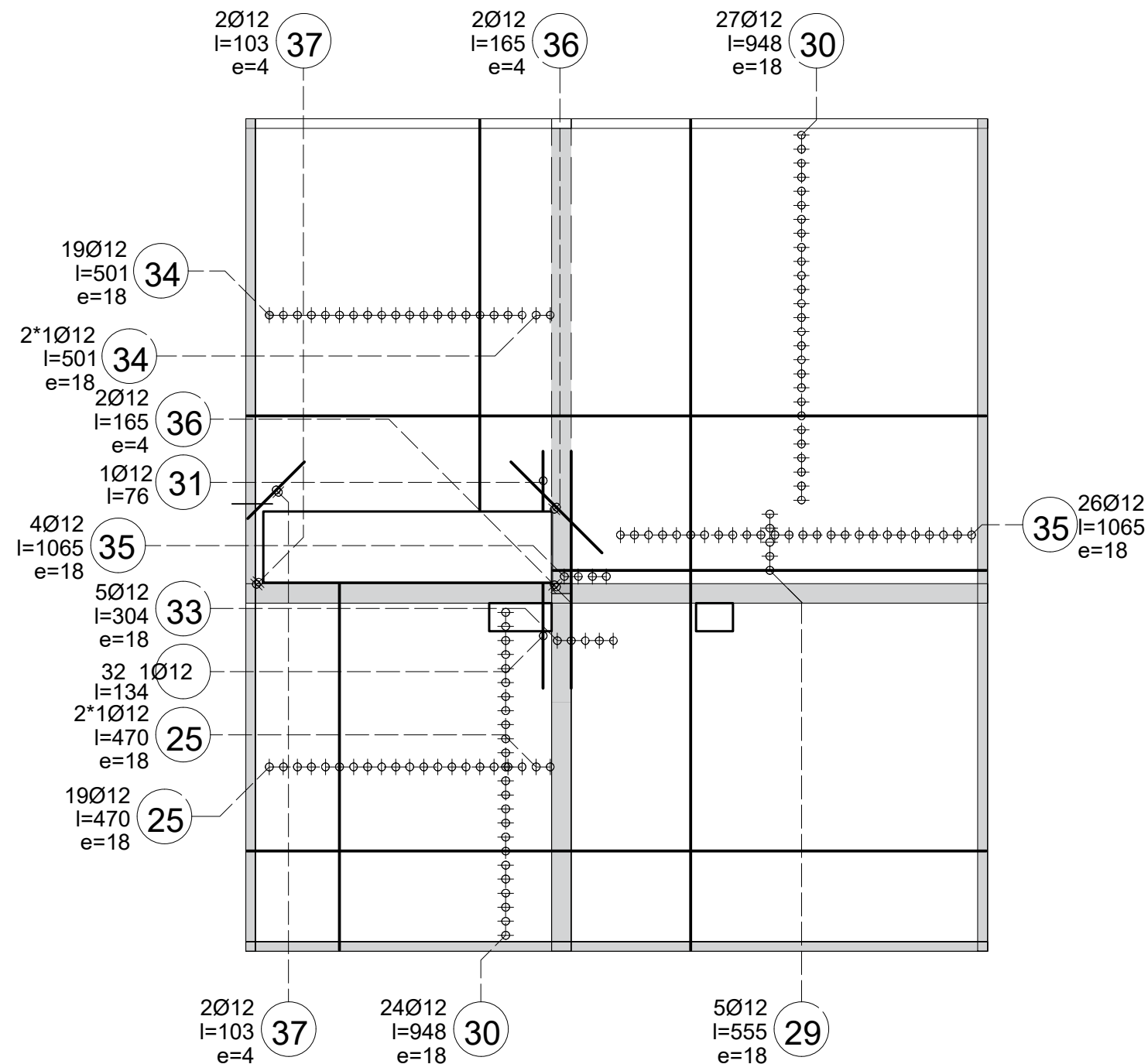
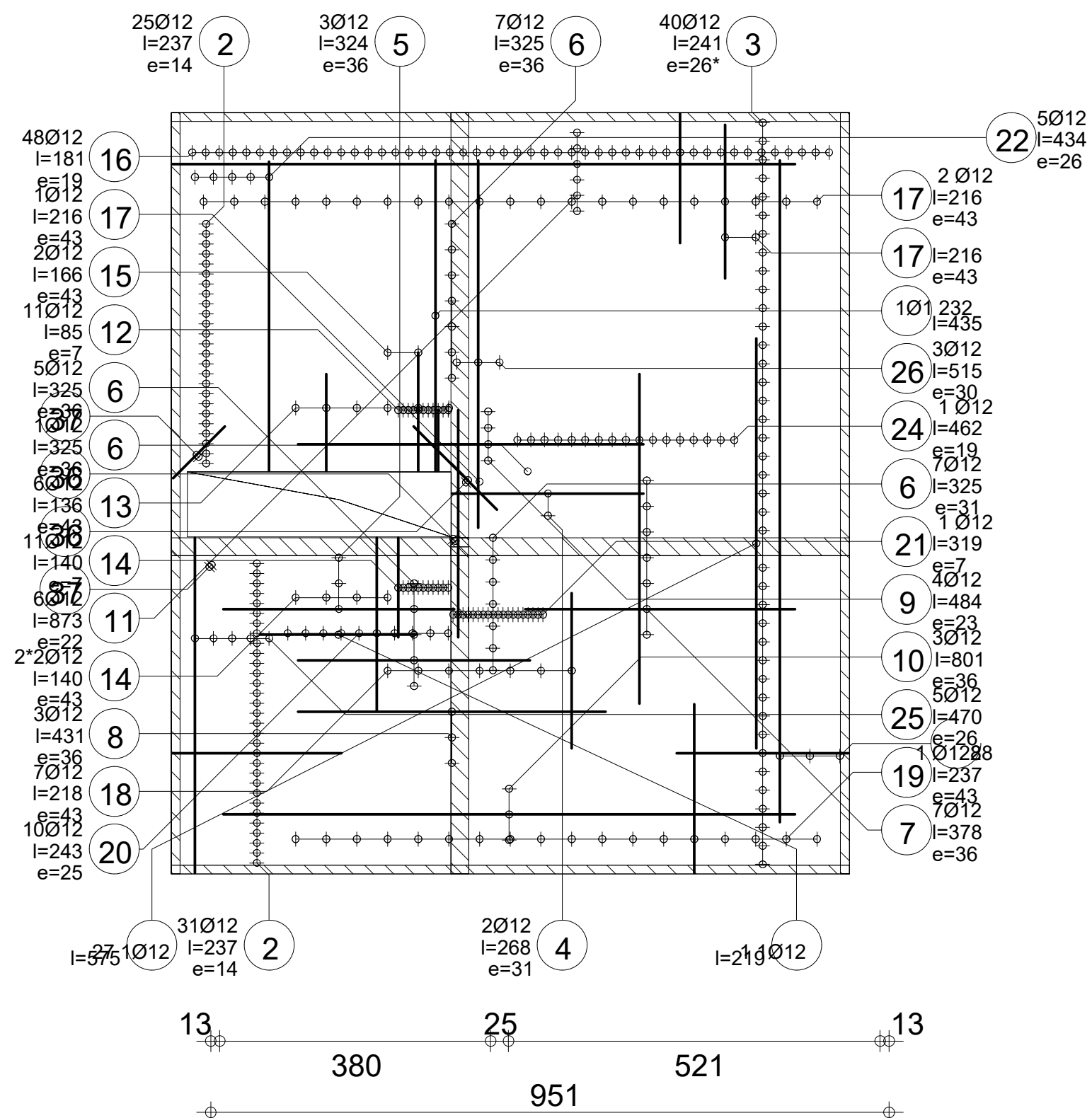


Technical drawing of a room layout. The drawing shows a rectangular room divided into four quadrants by a central vertical dashed line and a horizontal solid line. The top-left quadrant contains a shaded trapezoidal area. The top-right quadrant contains a circle labeled 'D1' with '0.15' below it, and a crosshair with an arrow pointing up. The bottom-left and bottom-right quadrants each contain a crosshair with an arrow pointing up. The drawing includes dimensions: 395 for the top-left section and 542 for the top-right section. The walls are indicated by hatched lines, and the floor is indicated by a solid line. There are two small rectangular blocks on the horizontal dividing line, one in each of the bottom quadrants.



1. BETONOWANIE PROWADZICI W TEMP MIN. +5 °C 30°C
2. PIELEGNACJE BETONU PROWADZIC ZGODNIE Z WYTYCZNYMI ITB 31 wody/m² PRZY $t = 23^{\circ}\text{C}$
3. ŁAWY FUNDAMENTOWE NALEŻY POSADOWIĆ NA WARSTWIE CHUDEGO BETONU O GR. 10 CM
4. ŁAWY FUNDAMENTOWE, ŚCIANY FUNDAMENTOWE ORAZ ŚCIANY PRZYZIEMIA ZABEZPIECZYĆ FARBĄ BITUMICZNĄ NAKŁADANĄ NA CZYSTĄ POWIERZCHNIĘ
5. ŚCIANY FUNDAMENTOWE NALEŻY UKŁADAĆ NA WARSTWIE POSILZGOWEJ Z PAPY ASFALTOWEJ ZAPOBIEGAJĄCEJ PODCIĄGANIU KAPILARNEMU
6. ŁAWY FUNDAMENTOWE WYKONAĆ Z BETONU C20/25 ZBROJONEGO PRĘTAMI KONSTRUKCYJNYMI ZE STALI A-III, ZBROJENIE POPRZECZNE WYKONAĆ PRĘTAMI ZE STALO STOS W ROSTWIE, NIŻ WIEKSZYMI NIŻ 25CM
7. WSZYSTKIE ELEMENTY WYKONCZENIA WYKONAĆ ZGODNIE Z WYTYCZNYMI PRODUCENTÓW ORAZ ZGODNIE ZE SZTKĄ BUDOWLANĄ
8. WSZYSTKIE MATERIAŁY STOSOWANE W TRAKCIE PROCESU BUDOWLANEGO POWINNY POSIADAĆ ATYSTY GIGIENICZNO-SANITARNE, APROBATĘ TECHNICZNĄ ORAZ CERTYFIKAT DOPUSZCZAJĄCY JE DO WYKORZYSTYWANIA W BUDOWNICTWIE MIESZKANIOWYM ORAZ POZOSTAŁE DEKLARACJE WYMAGANE PRZEPISAMI PRAWA
9. PRZED PRZYSTĄPIENIEM DO MUROWANIA OTWORÓW OKIENNYCH NALEŻY ZAPOZNAĆ SIĘ Z ICH GEOMETRIĄ.
10. WSZYSTKIE WYMAGI STALARKI NALEŻY SPRAWDZIĆ W NATURZE PRZED WYKONANIEM ZAMÓWIENIA
11. NALEŻY WYKONAĆ NADPROŻA PREFABRYKOWANE NAD STALARKĄ TYPU L19

Poz.	Zbrojenie		Kształt	Stal	Poz.	Zbrojenie		Kształt	Stal
1	1012	l=219	219	A-III (RB400)	19	18012	l=237	237	A-III (RB400)
2	5012	l=237	237	A-III (RB400)	20	10012	l=243	243	A-III (RB400)
3	40012	l=241	241	A-III (RB400)	21	19012	l=319	319	A-III (RB400)
4	2012	l=268	268	A-III (RB400)	22	5012	l=434	434	A-III (RB400)
5	3012	l=324	324	A-III (RB400)	23	1012	l=435	435	A-III (RB400)
6	20012	l=325	325	A-III (RB400)	24	17012	l=462	462	A-III (RB400)
7	7012	l=378	378	A-III (RB400)	25	26012	l=470	470	A-III (RB400)
8	3012	l=431	431	A-III (RB400)	26	3012	l=515	515	A-III (RB400)
9	4012	l=484	484	A-III (RB400)	27	1012	l=575	575	A-III (RB400)
10	3012	l=801	801	A-III (RB400)	28	3012	l=928	928	A-III (RB400)
11	6012	l=873	873	A-III (RB400)	29	5012	l=555	555	A-III (RB400)
12	11012	l=85	85	A-III (RB400)	30	51012	l=948	948	A-III (RB400)
13	6012	l=136	136	A-III (RB400)	31	1012	l=76	76	A-III (RB400)
14	15012	l=140	139	A-III (RB400)	32	1012	l=134	134	A-III (RB400)
15	2012	l=166	166	A-III (RB400)	33	5012	l=304	304	A-III (RB400)
16	48012	l=181	181	A-III (RB400)	34	21012	l=501	501	A-III (RB400)
17	24012	l=216	216	A-III (RB400)	35	30012	l=1065	1065	A-III (RB400)
18	7012	l=218	217	A-III (RB400)	36	8012	l=165	165	A-III (RB400)
					37	8012	l=103	103	A-III (RB400)

PROJEKTANT KONSTRUKCJA: inż. ZBIGNIEW SUS UPR. NR UAN-VIII/8386/53/86		PROJEKTANT ARCHITEKTURA: inż. ZBIGNIEW SUS UPR. NR UAN-VIII/8386/53/86	
SPRAWDZAJĄCY KONSTRUKCJA: mgr inż. arch. Rafał Ciszewski nr ewid. 275/94		SPRAWDZAJĄCY ARCHITEKTURA: mgr inż. arch. Rafał Ciszewski nr ewid. 275/94	
Opracował: mgr inż. PAWEŁ CHORABIK		Faza projektu: <u>Projekt budowlany</u>	
Przedmiot: Projekt budynku remizo-swiecnicy na potrzeby sołectwa Lutowicz - wraz z bezpodłagowym zbiornikiem nasećki o poj. 10 m ³ oraz pozostałą niezbędną infrastrukturą techniczną obiekt kat. IX		Autor: PRO FI BIURO PROJEKTOWE ul. Pułaskiego 7/408 42-300 Myszków tel. +48 606 851-507 tel. +48 664-476-586 tel. +48 34-315-75-71	
Adres inwestycji: Obręb: 0009 Lutowicz jednst. ewid.: 240903, 2 Niegowa działki nr ewid.: 1015			
Inwestor: GMINA NIEGOWA ul. Sobieskiego 1 42-320 Niegowa		Skala 1:75	Data 10.2019
Nazwa rysunku Schemat zbrojenia płyty stropowej		Nr rys. 14	Strona